

Виброрейки



QZ

ВИБРОРЕЙКА ПЛАВАЮЩАЯ РЕВЕРСИВНАЯ

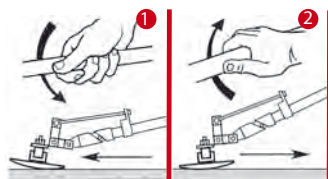
ТЕХНИЧЕСКИЕ ХАРАКТЕРИСТИКИ

МОДЕЛЬ	Двигатель	Объем двигателя см3	Мощность л.с.-об/мин	Топливо	Бакл	Частота вибр/мин	Центробеж. сила н	Длина м	Вес кг	Макс. Потребл. Вт
QZ E	220В	-	-	-	-	3.000	70	От 1,5 до 4	От 17,5 до 22,5	100
QZ R	ROBIN EH025 4 тактный	24,5	1,1 7.000	бензин	0,5	до 9.500	150	От 1,5 до 4	От 17 до 22	-
QZ H	HONDA GX-25 4 тактный	25	1,1 7.000	бензин	0,5	до 9.500	150	От 1,5 до 4	От 17 до 22	-
QZ E Turbo	220В	-	-	-	-	12.000	150	От 1,5 до 4	От 17 до 22	-



Изогнутый профиль, специально разработан для перемещения бетона. Полученная в результате работы поверхность не требует дальнейшей отделки с помощью затирки.

Виброрейки укомплектованы электрическими и 4-х тактными двигателями, что отвечает всем запросам современного рынка.



1. Механизм позволяет за счет простого поворота ручки направо изменить направление раздвижного профиля до получения требуемого угла и производить работу по направлению вперед.

2. Напротив, повернув ручку налево, вы снова измените направление профиля и сможете продолжить работу в обратном направлении.

ПРЕИМУЩЕСТВА ПРОДУКЦИИ КОМПАНИИ ENAR

УДОБСТВО: виброизоляция для защиты оператора

ВАРИАТИВНОСТЬ: производятся с различными двигателями

ДОСТУПНОСТЬ: возможность работы до границы бетонирования

ЭРГОНОМИЧНОСТЬ: удобное положение оператора при работе

ПРОИЗВОДИТЕЛЬНОСТЬ: движение в двух направлениях

